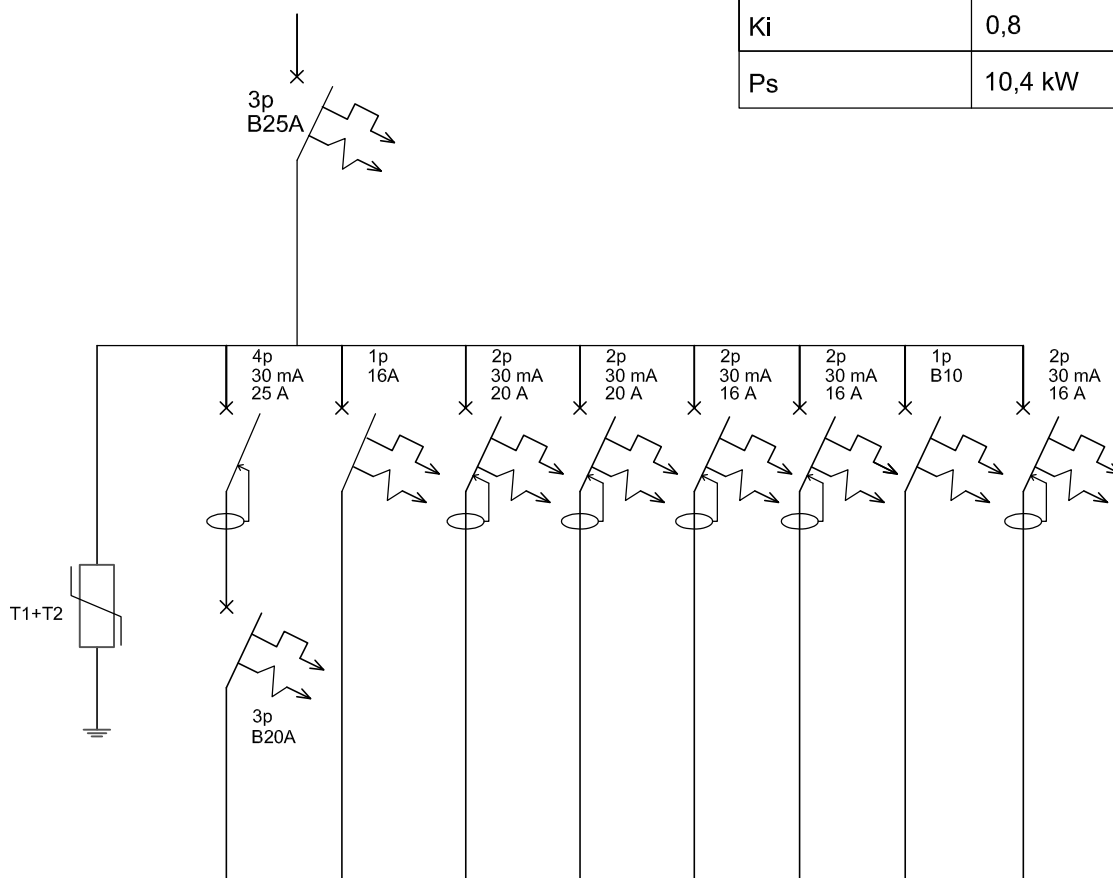


Schemat rozdzielnicy R3, R4

Ochrona od porażeń - szybkie odłączenie napięcia $t=0,2s$

Układ sieci	TNC-S
Un	230/400 V
Pn	13 kW
Ki	0,8
Ps	10,4 kW



Nr obwodu									
Odbiornik		Wypust do kuchni el.	GN kocioł gazowy	GN łazienka	GN kuchnia	GN salon	GN pokój	Oświetlenie +dzwonek	GN poddasza
Przewód		YKY 5x2,5 mm ²	YDY 3x2,5 mm ²	YDY 3x2,5 mm ²	YDY 3x2,5 mm ²	YDY 3x2,5 mm ²	YDY 3x2,5 mm ²	YDY 3x1,5 mm ²	YKY 3x2,5 mm ²

Remont, termomodernizacja i zmiana sposobu użytkowania wraz z przebudową poddasza nieużytkowego (strychu) na pomieszczenia mieszkalne w budynku mieszkalnym wielorodzinnym w zabudowie zwartej oraz rozbiórkę budynku gospodarczego przy ul.Koszalińskiej 65 w Karlinie, dz. nr 220/2, 220/3, 219/3, 219/5 obr. 0004 oraz 250/2 obr. 0005

Schemat rozdzielnicy R3, R4

Inwestor: Gmina Karlino, ul. Jana Pawła II 6 78-230 Karlino

Projektant:	mgr inż. Piotr Halamski	WKP/0243/POOE/15 WKP/IE/0516/07	04. 2023
Sprawdzający:	mgr inż. Maria Polak	UAN/N/7210/26/90 ZAP/IE/1140/01	Skala
Funkcja:	Tytuł, imię, nazwisko	Nr uprawnień	Podpis
			Rys. 8

DELTA
BIURO AUDYTORA ENERGETYCZNEGO



75-411 Koszalin
ul. Partyzantów 17
tel./fax: (094) 342 54 64
e-mail: biurodelta@wp.pl